

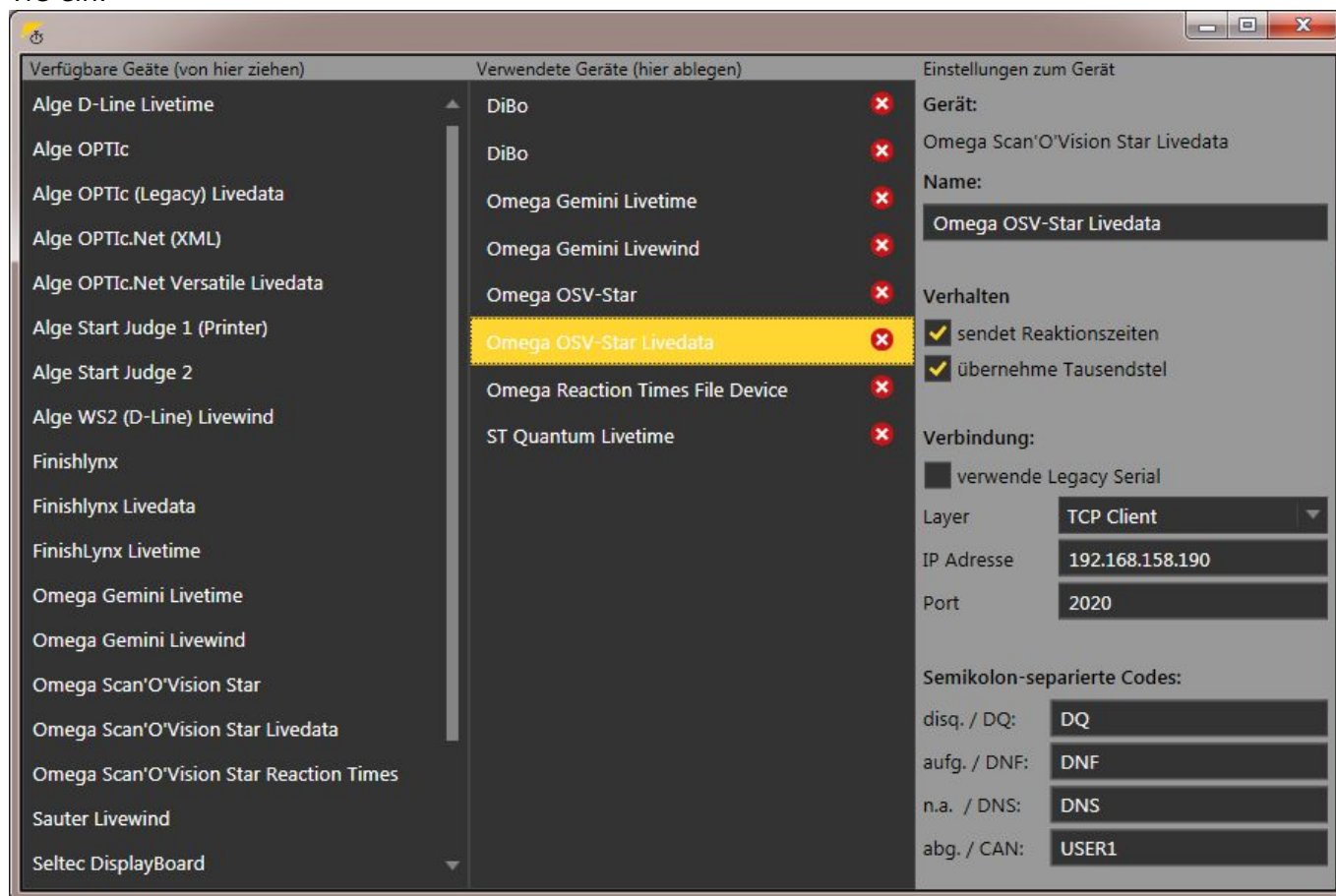
# FAQs: Track & Field 3

## Timing Client & Omega Scan'O'Vision Live-Data

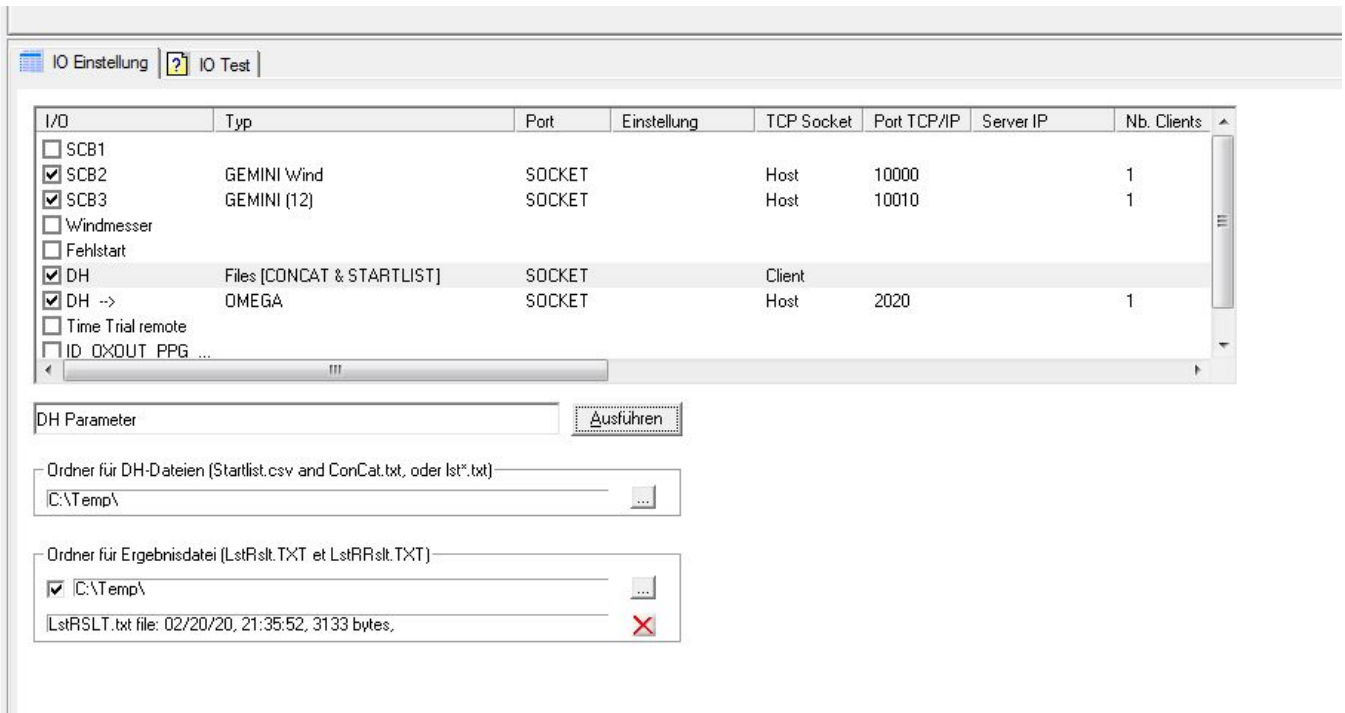
In Verbindung mit der Omega Scan'O'Vision Software haben sie die Möglichkeit, die laufende Zeit („Livetime“), die Windmessung („Livewind“) und die Ergebnisse („Livedata“) in Echtzeit in den Timing Client zu übernehmen.

Um die Ergebnisdaten live in den TiC übernehmen zu können, muss dort das entsprechende Gerät („Omega OSV-Star Livedata“) ausgewählt sein.

Sie geben die IP-Adresse des Auswerterechners und den in der Omega-Software festgelegten Port im TiC ein:



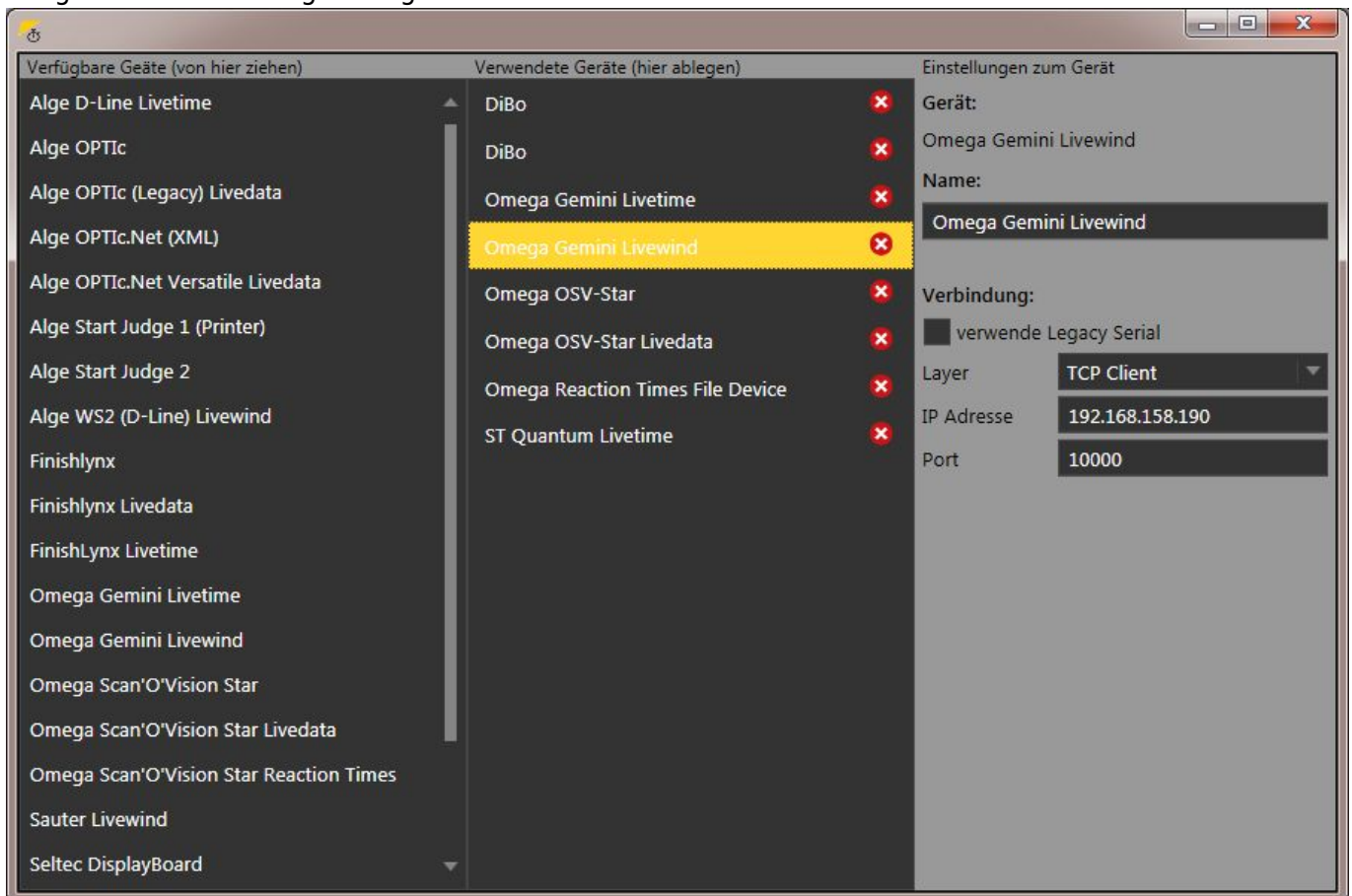
In den Einstellungen der OSV-Software muss - zusätzlich zum „normalen“ Datahandling über Dateien - der Haken bei „DH →“ gesetzt sein:

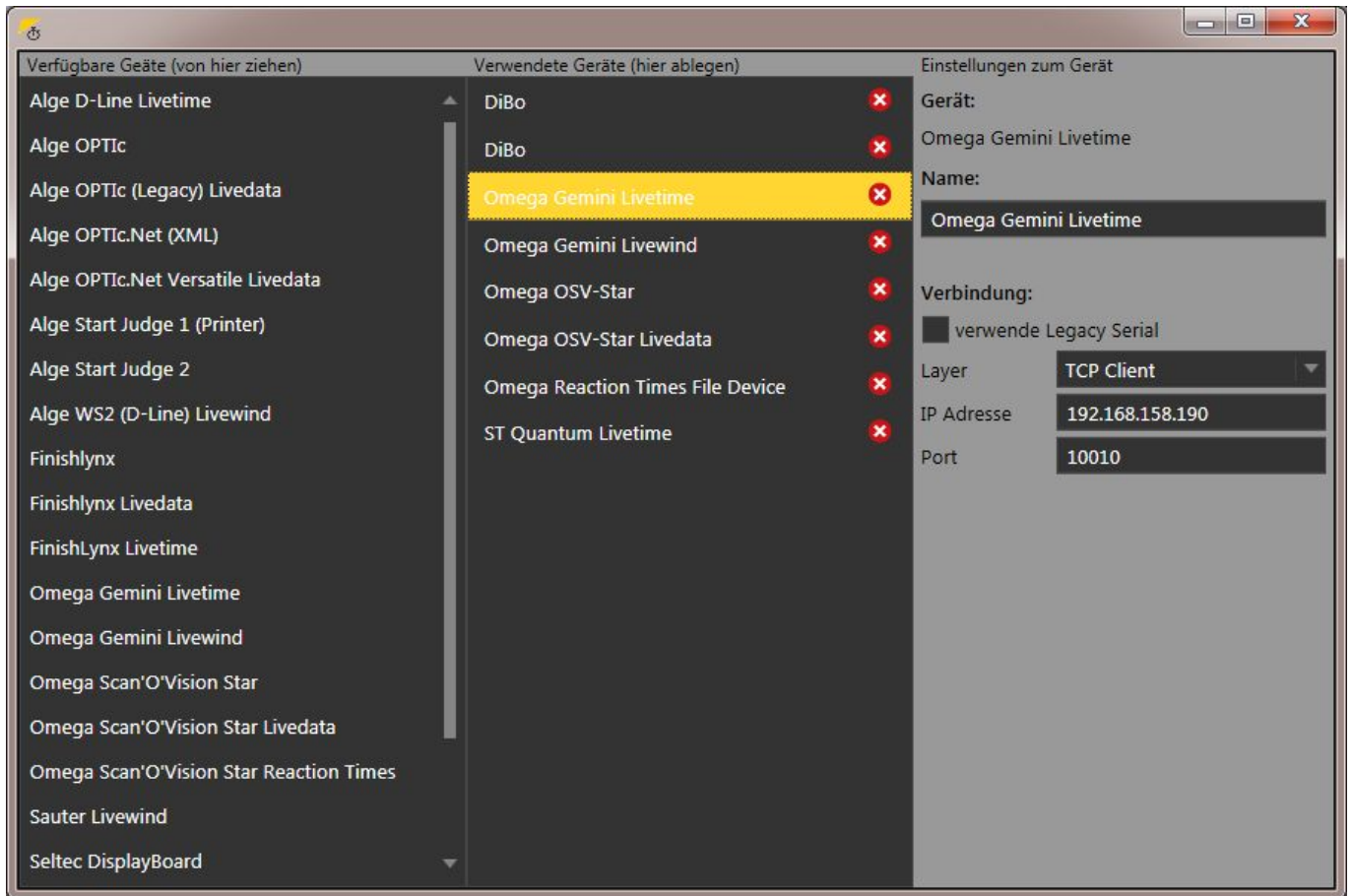


Ähnlich gehen Sie bei der laufenden Zeit und dem Wind vor. Die entsprechenden Geräte müssen im TiC aktiviert und auf die gleichen Parameter eingestellt werden, wie auch in der OSV.

Wind und Zeit sehen Sie oben als SCB2 und SCB3 (SCB=Score Board) mit den Ports 10000 bzw. 10010.

Die Ports können bei Ihnen u.U. andere sein - wichtig ist nur, dass auf Sender- und Empfänger-Seite die gleichen Einstellungen vorgenommen werden.





— Dirk Wagner 21.02.2020 15:26

From:  
<http://wiki.seltec-sports.de/> -

Permanent link:  
[http://wiki.seltec-sports.de/doku.php?id=taf3\\_faq\\_timingclient\\_omega\\_live](http://wiki.seltec-sports.de/doku.php?id=taf3_faq_timingclient_omega_live)

Last update: **21.02.2020 15:31**

