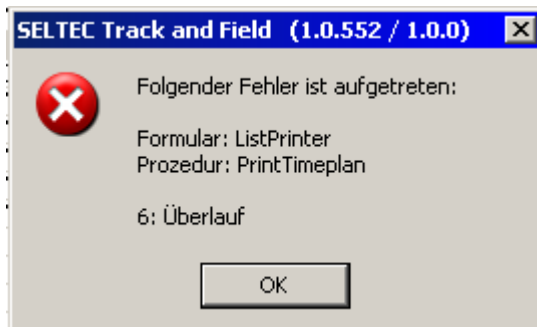


# FAQs: Track & Field

## Gründe für Fehlermeldungen und Lösungen dazu

### 6: Überlauf

#### Beim Drucken von Listen



Diese Fehlermeldung tritt auf wenn man detaillierte Ergebnislisten von Sonderwertungen drucken möchte (habe ich sonst noch nicht gehabt).

#### Der Grund

Der Grund ist, dass in den Feldern der Punkte bei den Einzelleistungen (Details) in einem oder mehreren Bewerbungen eine zu hohe Punktzahl existiert und das Feld anscheinend zu klein dafür ist und daher *überläuft*. Zu groß sind Punktzahlen ab 5 Ziffern (z.B. 35.682). Es handelt sich hier aber nur um einen Eingabefehler, da so hohe Punktzahlen und die dahinterstehenden Leistungen eher unrealistisch erscheinen.

#### Die Lösung

Die Lösung ist ganz einfach. Kontrolliert nochmal alle Bewerbungen der Sonderwertung auf eine Falscheingabe von Leistungen, da das der Grund dafür ist (z.B. 50m; 0,20 sec = 35.682 Pkt.). Dazu könnt ihr auch erstmal Ergebnislisten der Einzelbewerbe oder der Sonderwertung ohne Details ausdrucken (in der Vorschau anschauen), damit ihr nicht zu viel und zu lange euch im Eingabedialog durchklicken müsst.

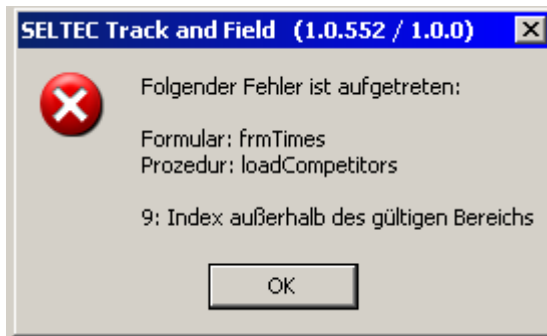
Wenn ihr dann den Tippfehler gefunden und korrigiert habt, solltet ihr ohne Probleme die detaillierte Ergebnisliste der Sonderwertung ausdrucken. Sollte die Fehlermeldung dann immer noch erscheinen ist noch eine zu hohe Punktzahl vorhanden.

*Die Fehlermeldung tritt meistens bei Fehleingabe von Laufzeiten auf, da bei Fehleingaben von Wurf- und Sprungleistungen nur Punktzahlen mit 4 Ziffern herauskommen und die noch dargestellt werden obwohl sie auch eher unrealistisch erscheinen, wenn man sie in der Ergebnisliste erblickt.*

— Eike Naß 21.10.2009 21:10

## 9: Index außerhalb des gültigen Bereichs

### Bei Eingabe von Leistungen

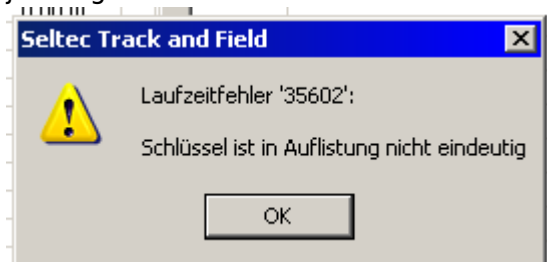


Diese Fehlermeldung tritt auf wenn man im *Zeiten/Daten erfassen Dialog* einen Bewerb auswählt um dort Leistungen einzugeben.

### Der Grund

Der Grund heifür ist, das in dem betreffendem Bewerb eine Meldung eines Athleten gelöscht wurde ohne ihn zuvor von der bereits erstellten Startliste zu nehmen. Die Meldung wurde zwar gelöscht und in der Startliste taucht er offenbar nicht mehr auf dennoch exestiert noch irgendetwas was den Fehler verursacht; da er nicht ordnungsgemäß von der Liste zurückgesetzt wurde.

Die Folge ist der genannte Fehler und noch eine weitwre Fehlermeldung wenn man nun in dem jeweiligem Bewerb noch einen weiteren Athleten manuell in die Startliste setzten möchte.



### Die Lösung

Beides kann man ganz leicht lösen, indem man die Startliste erneut Automtisch setzten läst. Bereits eingegebene Leistungen gehen dabei nicht verloren. Möchte man die selbe Reihenfolge wie zuvor muss man eventuell nach dem automatischem setztem manuell umsetzen.

Man kann das auch vermeiden indem man, bevor man eine Meldung löscht, den Athleten (von Hand) von der Startliste nimmt!

— Eike Naß 21.10.2009 21:54

From:  
<http://wiki.seltec-sports.de/> -

Permanent link:  
[http://wiki.seltec-sports.de/doku.php?id=taf\\_fehlermeldungen&rev=1256157576](http://wiki.seltec-sports.de/doku.php?id=taf_fehlermeldungen&rev=1256157576)

Last update: **15.12.2013 15:06**

